

## Aanvraag Startbedrag adoptie

### Word jij binnenkort mama of papa van een adoptiekindje?

Dan heb je – naast onze welgemeende gelukwensen! – recht op een Startbedrag adoptie.

### Je kan dit bedrag meteen aanvragen.

Dat kan erg makkelijk via [myfamily.be/startbedrag-aanvragen](https://myfamily.be/startbedrag-aanvragen).

Of stuur dit formulier ingevuld en ondertekend terug

- via e-mail naar [info@myfamily.be](mailto:info@myfamily.be);
- of per post naar MyFamily, Brouwersvliet 4, bus 3, 2000 Antwerpen.



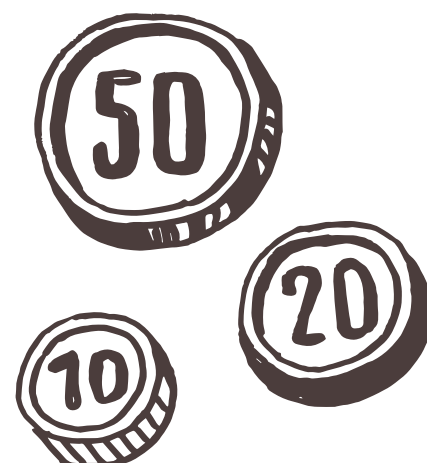
### Belangrijk

**Voeg het verzoekschrift van adoptie of adoptieakte toe, dat is neergelegd bij de familierechtbank.** Je krijgt dan het Startbedrag adoptie van zodra alle documenten ontvangen zijn en je kindje officieel deel uitmaakt van je gezin. **Vanaf dat moment heeft je kindje ook automatisch recht op het Groeipakket.**

Dit wordt elke maand uitbetaald, ten laatste op de 8ste van die maand.

### Wil je graag meer informatie?

Surf dan naar [MyFamily.be](https://MyFamily.be) of contacteer ons op het telefoonnummer 03 221 08 11.









## De storting van het Startbedrag en het Groeipakket op jouw rekening is veilig en kosteloos.

Je kan hier jouw rekeningnummer invullen.

IBAN BE

op naam of namen van

---

---

---

MyFamily controleert het opgegeven rekeningnummer bij je bank. Blijkt uit die controle dat het opgegeven rekeningnummer niet klopt of niet op jouw naam staat, dan nemen wij opnieuw met jou contact op.

### Verwittig ons meteen als

- je geen toegang meer hebt tot het bovenstaande rekeningnummer
- Je kind niet (meer) in Vlaanderen woont

Er zijn 5 uitbetalers van het Groeipakket. Meer info hierover vind je op [www.groeipakket.be](http://www.groeipakket.be).

MyFamily gaat zorgzaam om met jouw gegevens.

Meer informatie hierover vind je op [www.myfamily.be/privacy-statement/](http://www.myfamily.be/privacy-statement/).

Ik kies / mijn partner en ik kiezen voor MyFamily als uitbetaler van het Groeipakket

JA            NEE

Datum \_\_\_\_ / \_\_\_\_ / \_\_\_\_\_

Naam en handtekening  
van **adoptant**

Naam en handtekening  
van **andere adoptant**

**Wil je deel worden van onze familie? Wij verwelkomen je met open armen!**

**Reken voor jouw familie op MyFamily**

MyFamily • Brouwersvliet 4 bus 3 • 2000 Antwerpen

[myfamily.be](http://myfamily.be)



**GROEIPAKKET**

Vlaamse uitbetaler  
Elk kind heeft recht op een Groeipakket.  
Je kiest zelf je uitbetaler. Veranderen kan na 1 jaar.  
[www.groeipakket.be](http://www.groeipakket.be)